

S2 运算板增加电容指导书

一、材料：

固态电容：

容值：不小于 820UF；

电压：不小于 2V；

ESR：不大于 0.0285@120Hz；

封装：直插封装；

用量：4 个；

二、焊接：

1. 电容准备工作：

固态电容上有红色标记的一端为负极（如图 S2-1）；

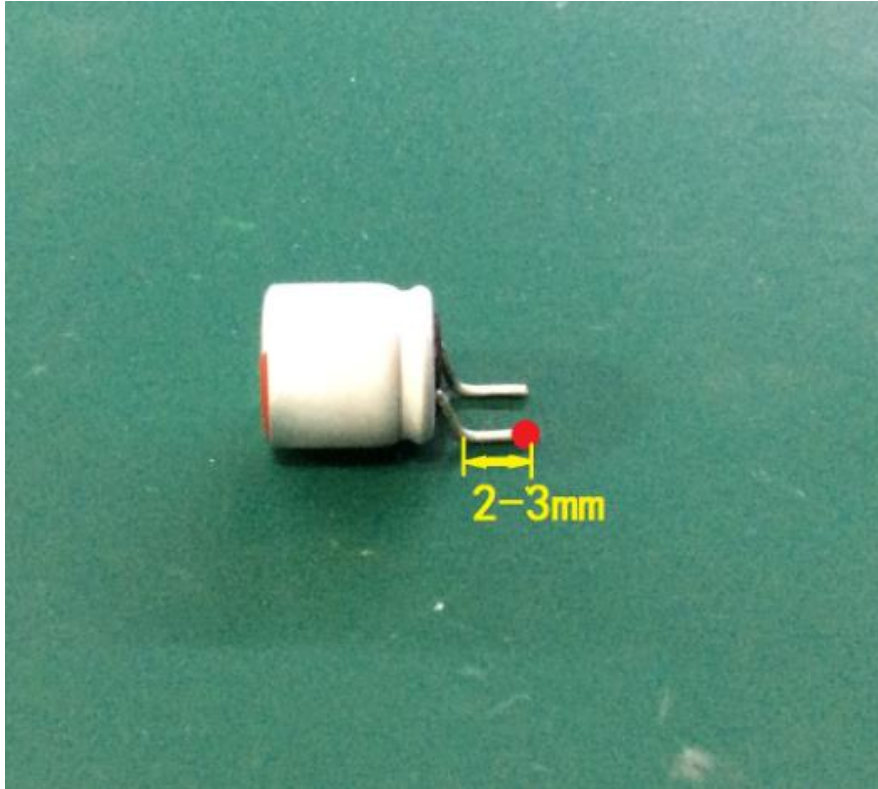
将固态电容引脚向适合的方向弯曲如图(S2-2)，以便焊接；

将引脚剪短，留下长度为 2—3mm 比较合适，如图 S2-2 和 S2-3 所示。

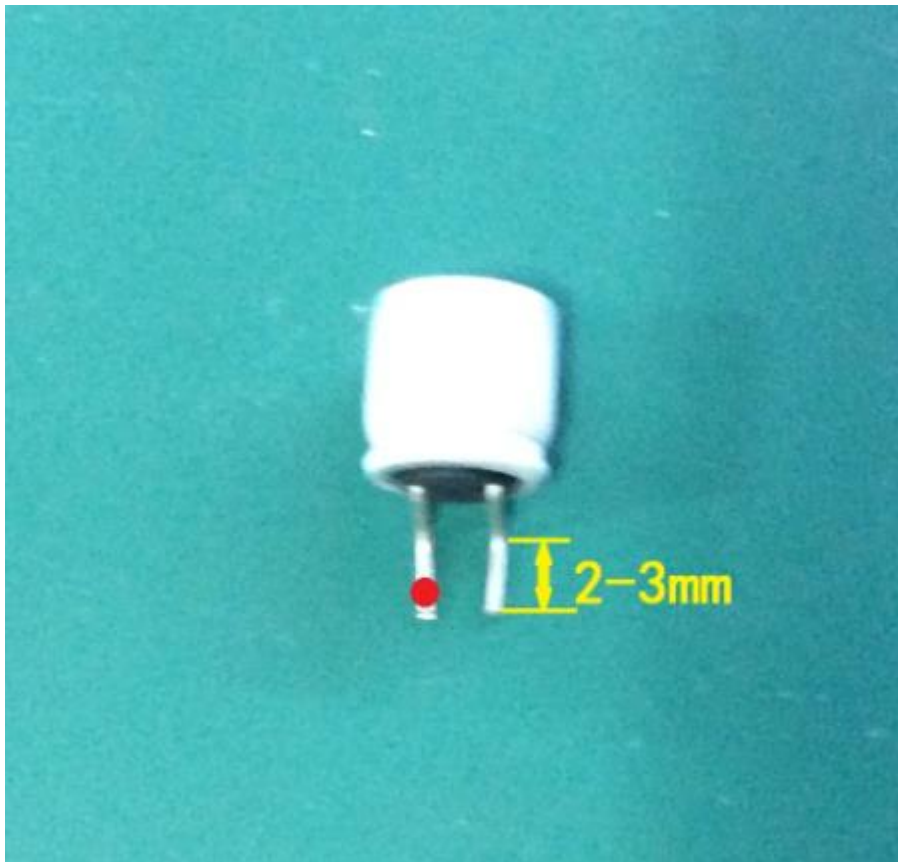


S2-1

BITMAIN



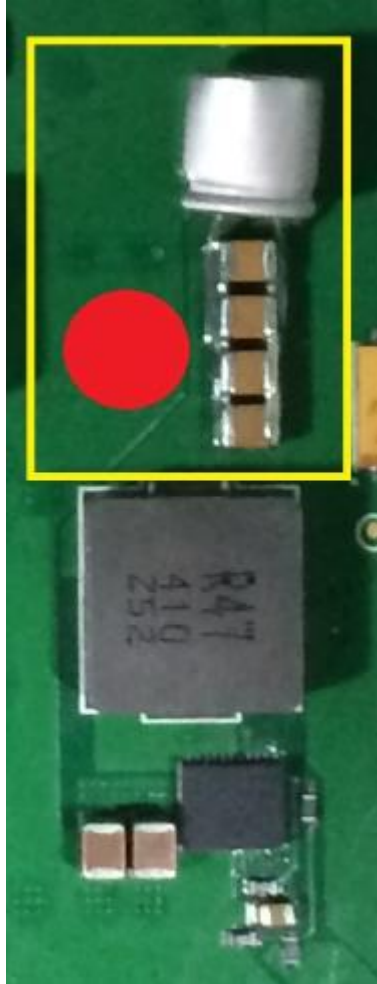
S2-2 红色标记的为负极



S2-3

2.元件的焊接

电容的焊接如图 S2-4 所示，注意正负极，有红色标记一端为负极。



S2-4

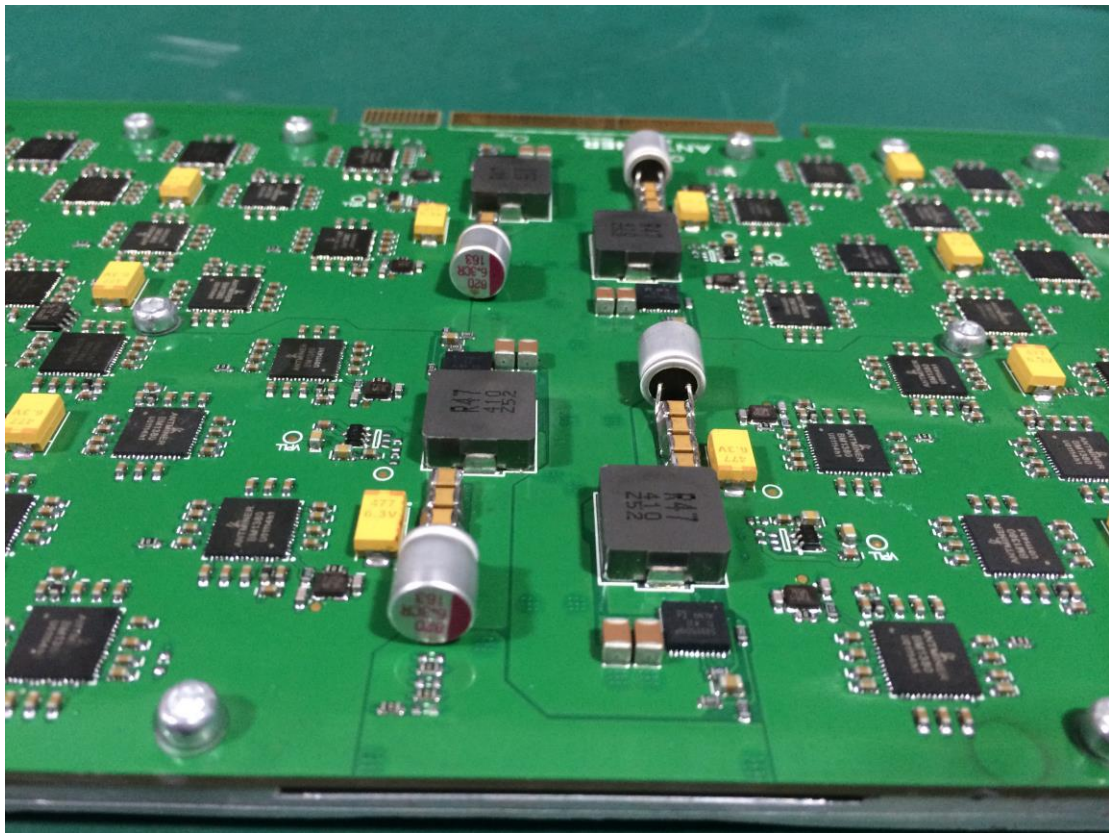
图 S2-5 标注出了运算板上 4 组电源的负极位置，请勿将固态电容的正负极焊反。

图 S2-6、S2-7 和 S2-8 显示了焊接完成后电路板。

BITMAIN



S2-5

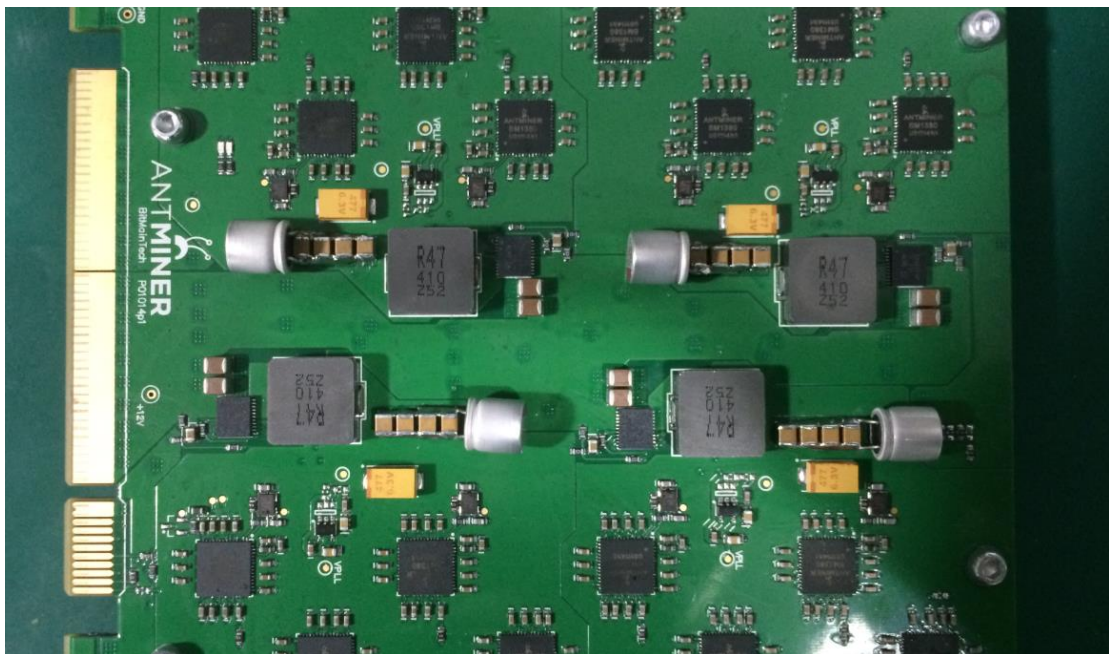


S2-6

BITMAIN



S2-7



S2-8